

Debate sobre Regulação, Preços e Concorrência no Sector Energético

Assembleia da República

Grupo Parlamentar do PSD



apetro

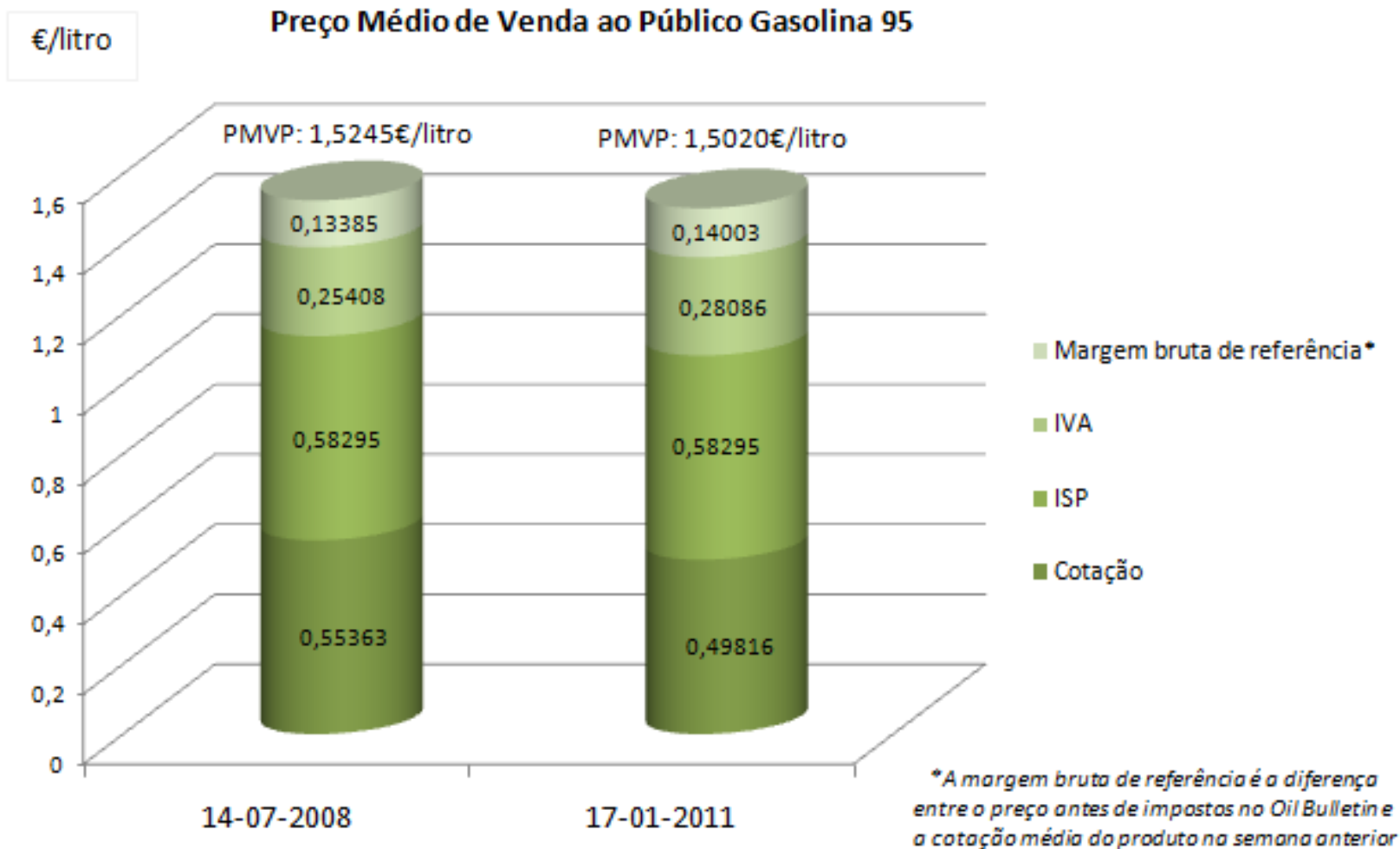
**ASSOCIAÇÃO PORTUGUESA
DE EMPRESAS PETROLÍFERAS**



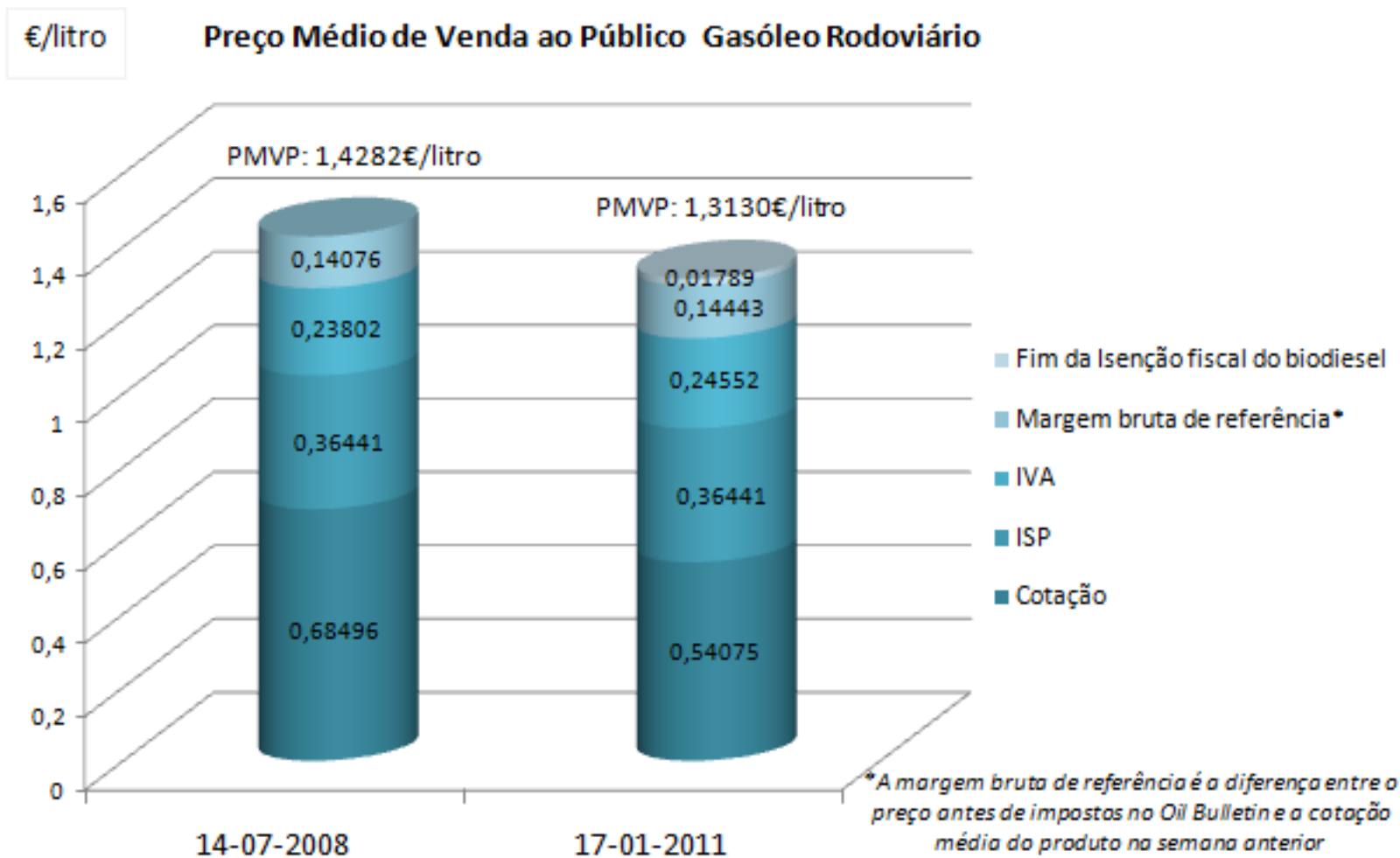
apetro ASSOCIAÇÃO PORTUGUESA
DE EMPRESAS PETROLÍFERAS

Preços – Estrutura/Evolução

Comparação com o pico de 2008



Comparação com o pico de 2008

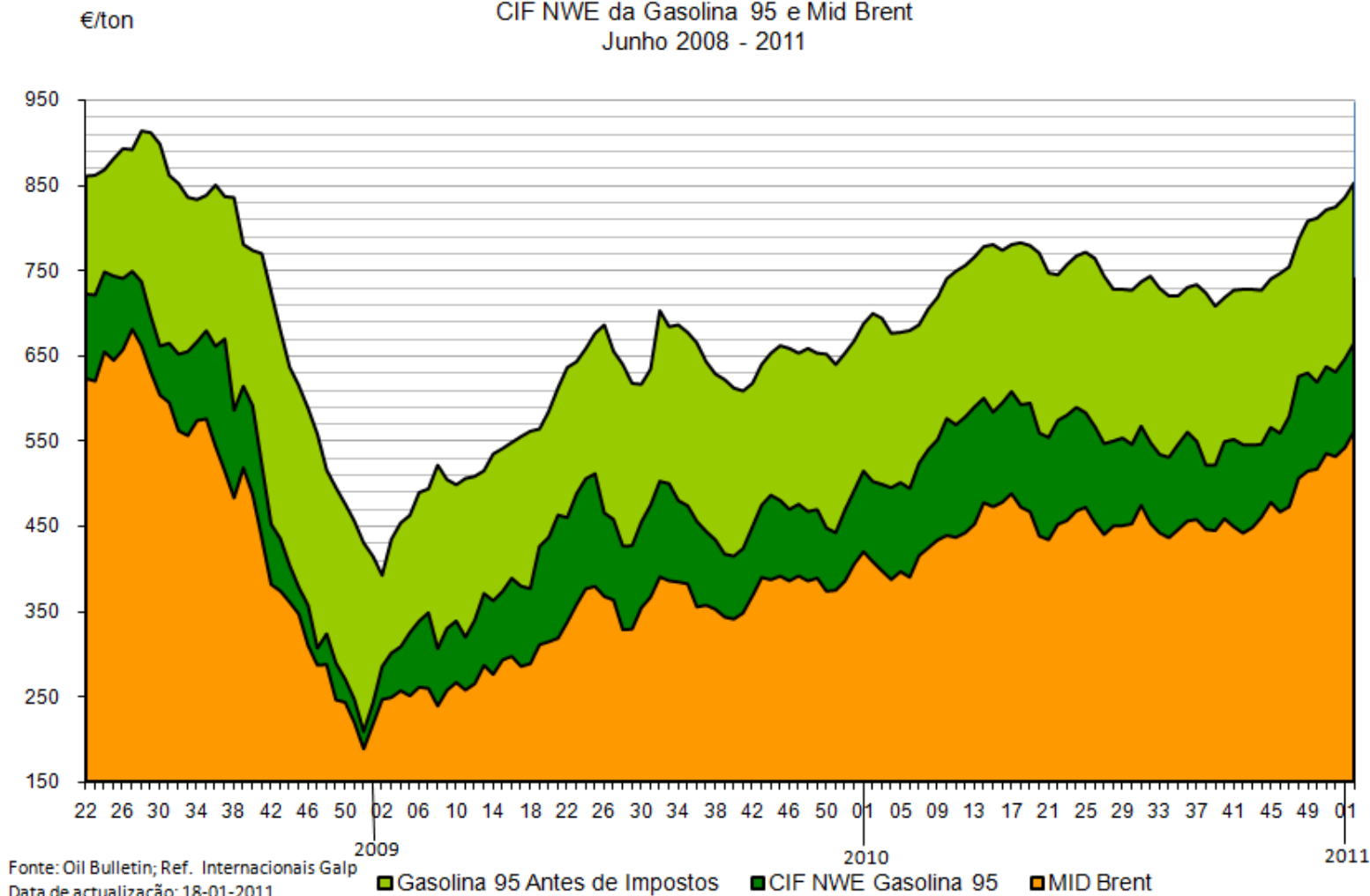


Comparação com o pico de 2008: variação 17.01.11 vs 14.07.08

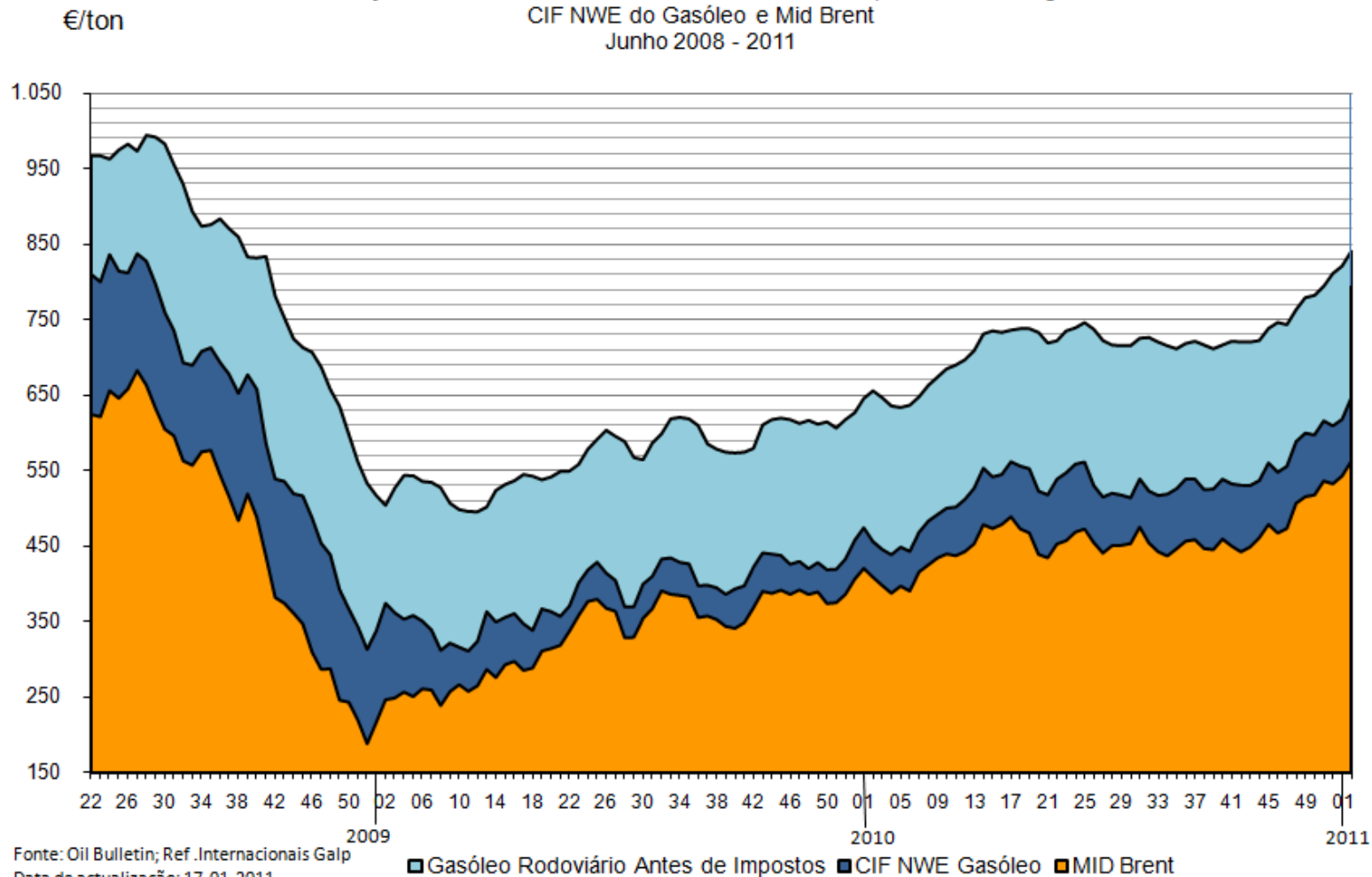
Gasolina 95	%
Grécia	27,5
Malta	9,4
Lituânia	9,1
Letónia	7,5
Eslovénia	5,1
Estónia	3,4
Irlanda	3,1
Suécia	3,0
Reino Unido	2,1
Dinamarca	1,8
Bulgária	0,8
Espanha	0,7
Eslováquia	0,4
Roménia	0,1
Chipre	-0,4
Finlândia	-1,0
França	-1,3
Áustria	-1,4
Portugal	-1,5
República Checa	-1,5
Bélgica	-2,7
Hungria	-2,7
Alemanha	-3,2
Itália	-4,4
Holanda	-4,6
Luxemburgo	-5,5
Polónia	-13,3

Gasóleo Rodoviário	%
Grécia	1,7
Malta	0,3
Letónia	-2,8
Suécia	-3,7
Finlândia	-4,4
Eslovénia	-4,5
Estónia	-4,6
Reino Unido	-5,0
Bélgica	-5,2
Lituânia	-7,6
Dinamarca	-8,1
Portugal	-8,1
Irlanda	-8,3
Espanha	-8,4
Chipre	-8,8
Roménia	-8,9
Bulgária	-9,6
Áustria	-9,9
República Checa	-10,5
França	-10,8
Hungria	-11,1
Alemanha	-11,2
Luxemburgo	-11,3
Itália	-12,3
Holanda	-13,0
Eslováquia	-14,4
Polónia	-16,9

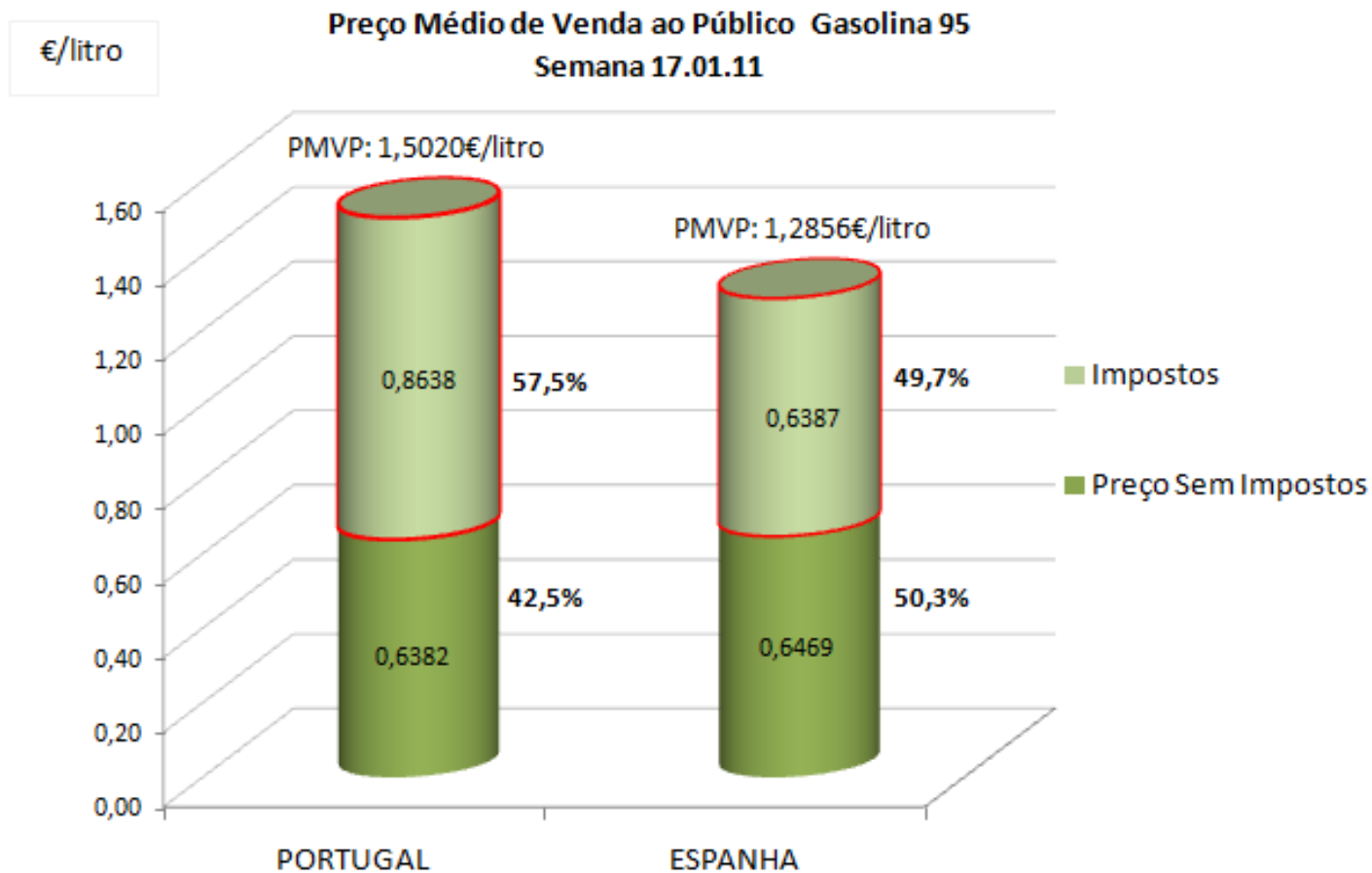
Varição semanal da Gasolina 95 Antes de Impostos em Portugal,
CIF NWE da Gasolina 95 e Mid Brent
Junho 2008 - 2011



Varição semanal do Gasóleo Rodoviário Antes de Impostos em Portugal,
CIF NWE do Gasóleo e Mid Brent
Junho 2008 - 2011

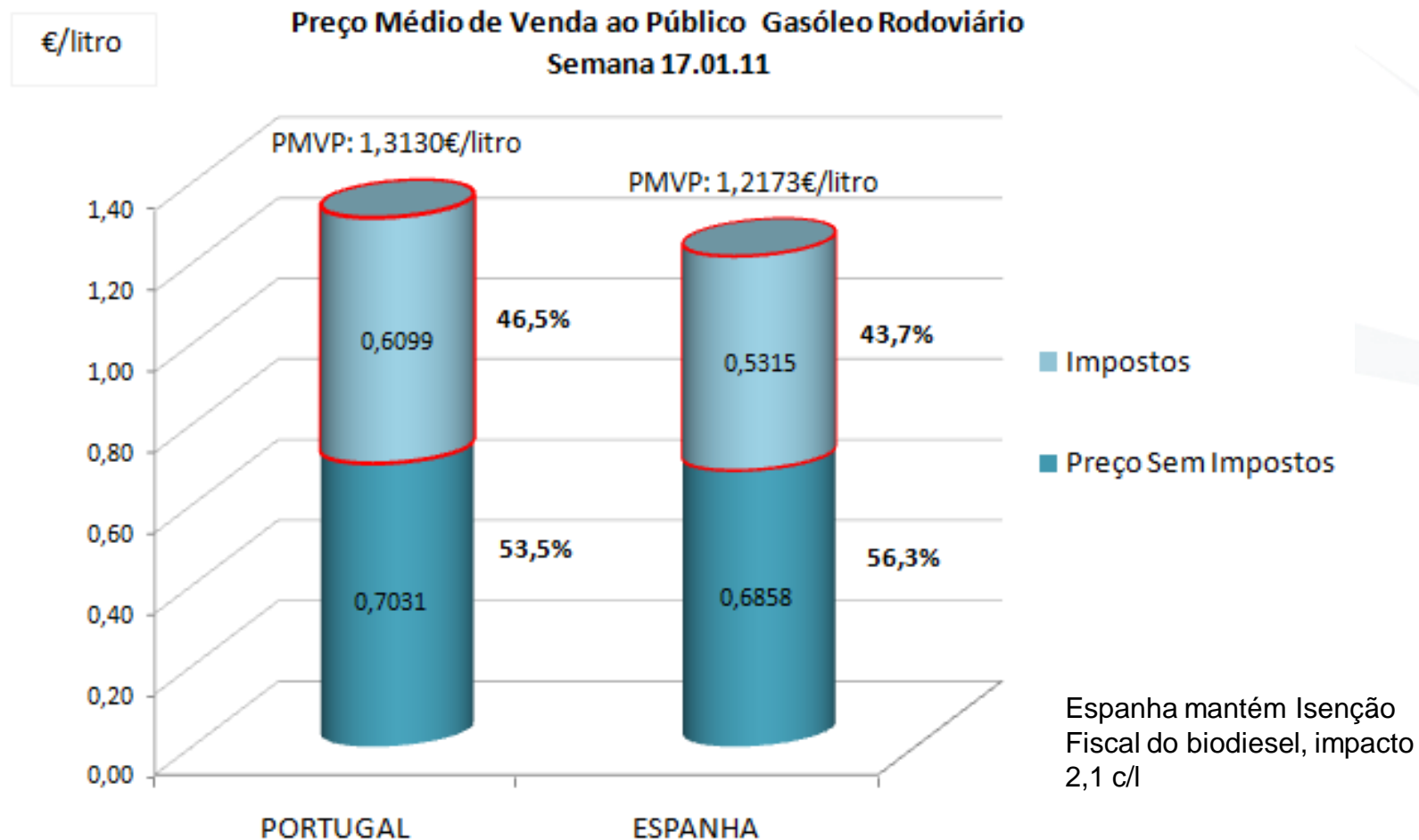


Comparação com Espanha



Fonte: Oil Bulletin UE 27

Comparação com Espanha





Cadeia de Valor do Petróleo

Fluxo do Petróleo

Mercado GLOBAL

**PETRÓLEO
BRUTO (\$/bbl)**

- Preços Indexados a Cotações: Brent Dated Platts +Diferencial de Qualidade
- OPEC
- Risco Geopolítico
- Spare – Capacity
- Stocks/ Procura-Oferta
- Constrangimentos oferta (portos /pipelines)
- Condições climáticas (tempestades, furacões)
- Fretes Marítimos
- Seguros
- Operações financeiras

Mercado REGIONAL

**REFINAÇÃO
(\$/bbl)**

- Preços indexados a Cotações CIF NWE
- Diferentes rendimentos de processamento de crudes
- Posição Geográfica
- Especificação de produtos
- Margem de refinação
- Manutenção (programada ou não)
- Catástrofes naturais
- Instrumentos Financeiros

Mercado NACIONAL

**LOGÍSTICA
DISTRIBUIÇÃO**

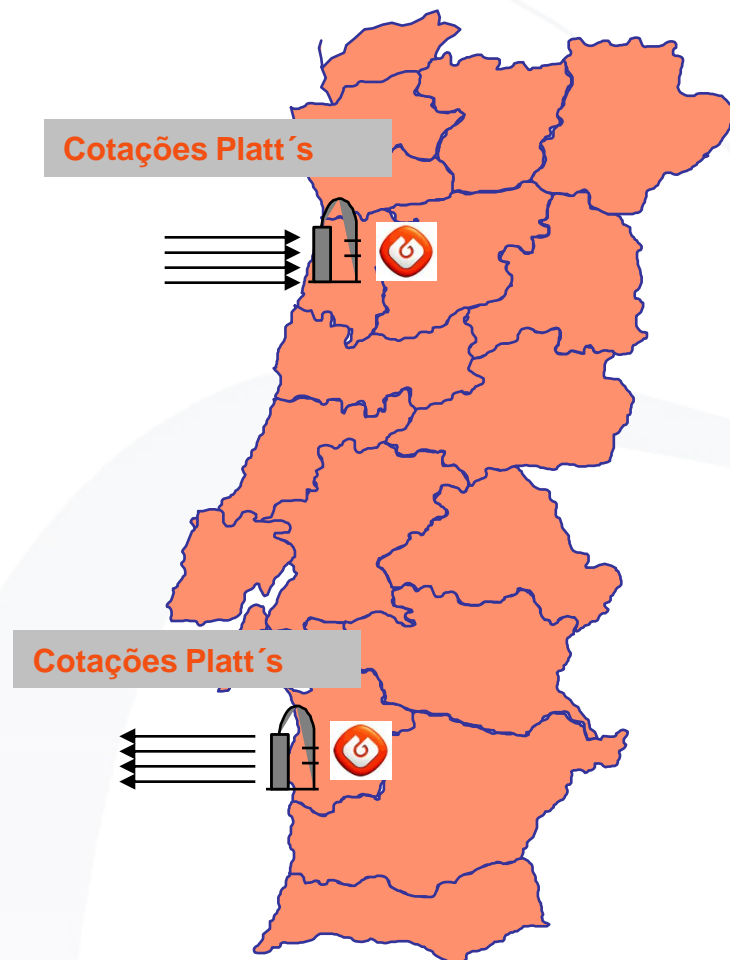
- Preço Refinados
- Custo Transporte
- Custo armazenagem
- Margem
- Custo Reservas Estratégicas

Mercado LOCAL

**RETALHO
CONSUMIDOR
FINAL (€/l)**

- Custo Produto
- Custo Transporte
- Despesas Marketing
- Promoções e Descontos
- Margem
- Impostos e Taxas

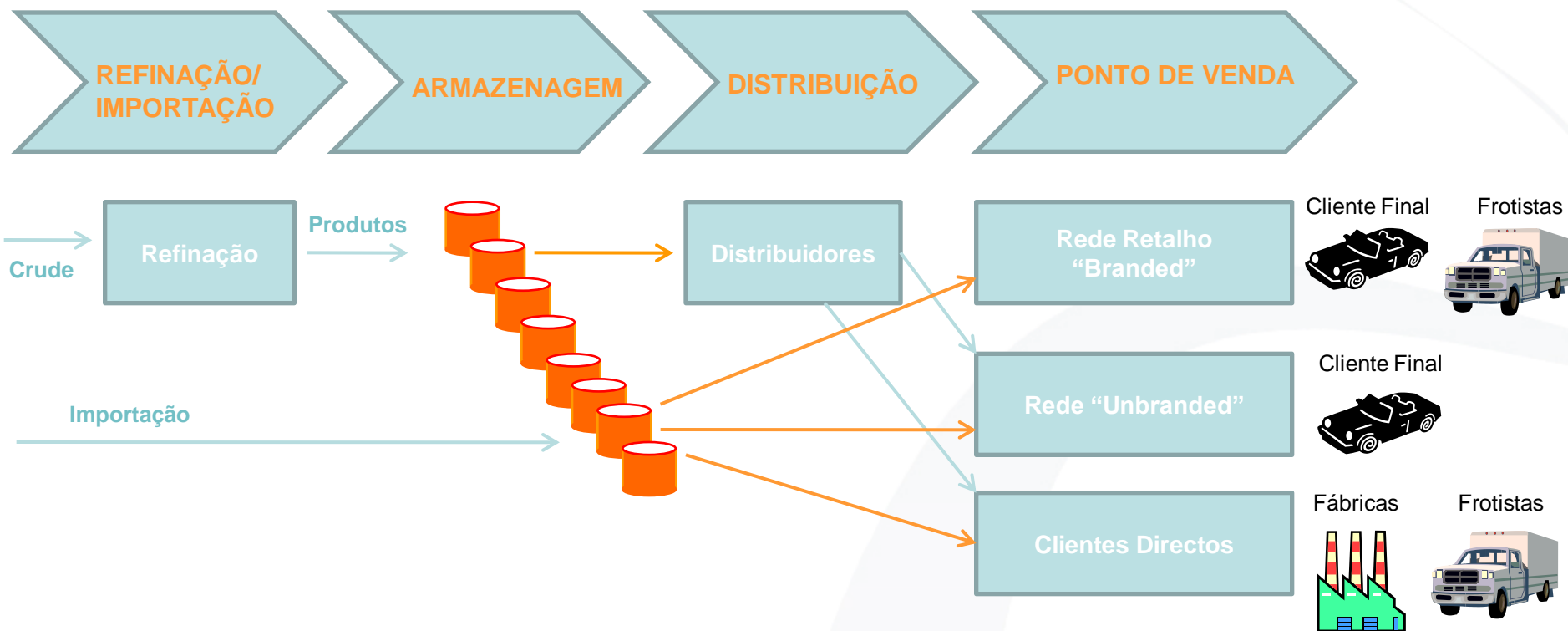
- O crude é valorizado pelas cotações do Brent (mercado ARA) publicadas diariamente pelo Platt's com um prémio fixo (função dos fretes, da dimensão do navio, da qualidade e do balanço oferta/procura) que pode ser positivo ou negativo.
- A Galp Energia valoriza as produções dos refinados, nas suas Refinarias, à média semanal das cotações CIF NWE, publicadas pelo Platt's acrescidas de um prémio ou desconto.



O Mercado Português

Distribuição e Comercialização
Rede de Retalho

Canais de Comercialização



A Rede de Retalho nacional é concorrencial e com uma oferta diversificada em termos de: Localização, Preços, Promoções, Campanhas de Fidelização, Qualidade de Produtos e Serviços, tais como Lojas de Conveniência, Lavagem, Estação de Serviço, ATM's, etc.

Rede de Retalho

Número de postos em Portugal Continental

	2008	2009	1.º semestre 2010
Galp	827	842	789
BP	321	286	314
Repsol	435	415	407
Cepsa/Total	290	216	246
Independentes	531	452	650
Supermercados	152	148	167
TOTAL	2556	2359	2573

Fonte: Autoridade da Concorrência

Rede de Retalho

Peso relativo dos operadores na venda a retalho de combustíveis rodoviários na rede, em volume, em Portugal Continental

	2008	2009	1.º semestre 2010
Galp	[40%-45%]	[35%-40%]	[30%-35%]
BP	[10%-15%]	[15%-20%]	[15%-20%]
Repsol	[15%-20%]	[15%-20%]	[15%-20%]
Cepsa/Total	[5%-10%]	[5%-10%]	[5%-10%]
Independentes	7%	9%	9%
Supermercados	12%	16%	18%
TOTAL	100%	100%	100%

Fonte: Autoridade da Concorrência



Muito Obrigado

António Comprido

antonio.comprido@apetro.pt